

IHRE BUSINESSADRESSE IN WEITERSTADT



Gabriele Bernhard & Kollegen
Bioästhetische Zahnarztpraxis



Oliver Schweitzer

Gabriele Bernhard

Stephan Eckrich

Wir sind ein Team von spezialisierten Zahnärzten, die ihr Hauptaugenmerk darauf richten, Sie nach umfangreicher Diagnostik, Beratung und Berücksichtigung Ihrer eigenen Wünsche und Vorstellungen auf allen Gebieten der Zahnheilkunde kompetent und sorgfältig zu behandeln.

In unserer heutigen Zeit, ist es gerade für Menschen wie Sie, die einen vollen Terminkalender haben, nicht immer einfach, dies mit einer Behandlung zu vereinbaren, die sich über mehrere Termine erstreckt. Wir sind darauf vorbereitet und haben die Möglichkeiten, uns darauf einzustellen.

Mit unserem einzigartigen **VIP-Business-service** bieten wir Ihnen speziell auf Sie persönlich zugeschnittene Behandlungstermine auch außerhalb unserer regulären Sprechzeiten an und sind durch unsere hochmoderne technische Ausstattung in der Lage, Ihre Behandlungszeiten deutlich zu verkürzen und die Behandlungen auf wenige, schnell aufeinander folgende Sitzungen zu beschränken.

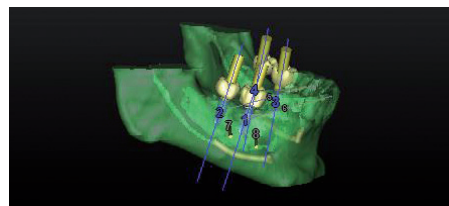
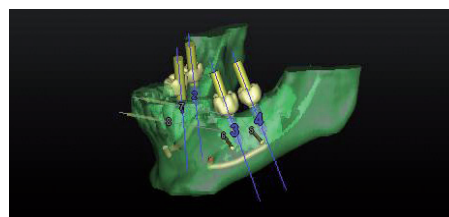
Wir sind ausgestattet mit den modernsten digitalen Röntgengeräten inklusive digitaler 3-D-Volumentomografie - zeitaufwändige Überweisungen zu radiologischen Praxen sind nicht notwendig. Unsere CAD/CAM Geräte ermöglichen ein abdruckfreies Herstellen von ästhetischen Inlays und Teilkronen in einer Sitzung direkt am Behandlungsstuhl. Ihre Zähne werden hierzu mit einer Mundkamera eingescannt, die Restaurationen am PC

konstruiert und anschließend aus Keramik gefertigt und unmittelbar im Mund eingesetzt.



Aufnahmen mit der Mundkamera;
Einfach, schnell, präzise

Auch in der Implantologie sind wir der Standardtechnik weit voraus und können Ihre gesamte Behandlung durch eine 3-D-Planungssoftware virtuell mit Hilfe des Computers vorausplanen.



Virtuelle Planung im Unterkiefer für eine beidseitige Freidendversorgung

Der Vorteil für Sie: durch Verwendung einer individuell hergestellten Bohrschablone gelingt das präzise Einbringen der Implantate besonders gewebeschonend. Direkt nach der Implantat-OP wird ein bereits vorab hergestelltes ästhetisches Langzeitprovisorium eingesetzt.

Unser hauseigenes zahntechnisches Meisterlabor befindet sich im gleichen Gebäude wie unsere Praxis. Durch die kurzen Wege und den ständigen direkten Kontakt zwischen Behandler und Zahntechniker können die Herstellungszeiten für Ihren Zahnersatz deutlich verkürzt werden und notwendige Korrekturen beim Einsetztermin sofort durchgeführt werden.

Bei uns bekommen Sie das gesamte Spektrum der Zahnmedizin unter einem Dach: Von der professionellen Zahnreinigung über Bleaching (=Zahnaufhellung), Füllungen, Endodontie, Funktionsdiagnostik und Zahnersatz bieten wir auch die laserunterstützte Parodontitisbehandlung sowie Kieferorthopädie und Implantologie.

Frau Bernhard und ihr Team beraten Sie gerne und freuen sich auf Ihren Besuch.

Zahnärzte

Gabriele Bernhard
Stephan Eckrich
Oliver Schweitzer

Vorm Heiligen Kreuz 15
64331 Weiterstadt

Mo. - Do. 8:00 - 13:00 Uhr
Mo. - Do. 13:00 - 19:00 Uhr
Freitag 8:00 - 14:00 Uhr
Tel. 06150 - 4710

www.Zahnarztpraxis-Bernhard.de
info@Zahnarztpraxis-Bernhard.de